

## Les aménagements en cours et à venir dans le quartier Goutte d'Or-Château Rouge

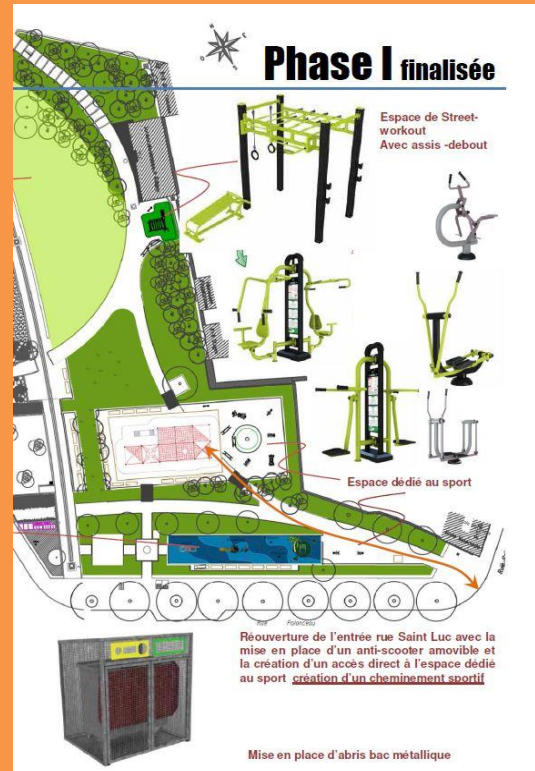
- **Projet issu du budget participatif parisien 2016 « plus de végétal dans les quartiers populaires » > Réaménagement du square Léon (en 2 phases)**

Démarche de concertation engagée en 2018 : de janvier à avril pour les phases 1 et 2 du projet (questionnaire en ligne et papier, atelier) puis juillet 2018 pour la phase 2 (atelier), à poursuivre à la rentrée 2019.

### Phase 1 du réaménagement: livrée en juin 2019

#### Éléments de projet (usages, mobilier, espaces verts) :

- Augmentation de la surface de pelouse avec mise en place de chaises longues à l'ombre des arbres
- Création d'un espace de street-workout avec assis-débout
- Restauration complète de l'aire de jeux pour les petits
- Création d'un espace dédié aux pratiques sportives diverses
- Réouverture de l'entrée située rue Saint Luc avec un accès direct à l'espace dédié au sport



### Phase 2 du réaménagement:

#### Option possible, non définitive :

réorientation du terrain de foot vers le centre / création de gradins



La deuxième phase de réaménagement du square sera soumise une nouvelle fois à la concertation des usagers à la rentrée.

## • Réaménagement des rues Léon et Myrha et du carrefour de ces deux rues

### Éléments de projet :

#### Rue Léon :

Élargissement des trottoirs au droit des passages piétons

Le stationnement est en partie conservé et complété par une offre en 2 roues motorisés

Augmentation de l'offre de stationnement pour les livraisons, les vélos et les motos

#### Rue Myrha :

des élargissements de trottoirs de part et d'autre avec suppression du stationnement (entre la rue des Poissonniers et la rue Léon)

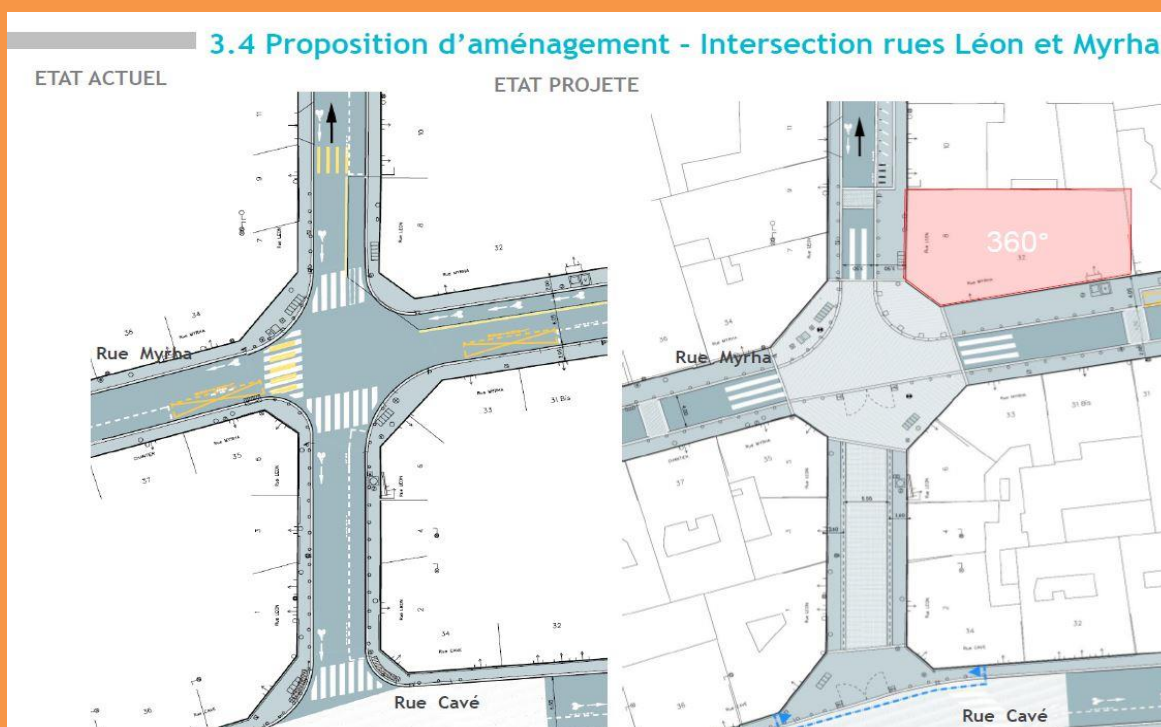
Le deuxième tronçon présente un élargissement du côté du 360 afin de permettre la création d'un parvis et la création de Lincolns intégrant le stationnement et les livraisons (entre Rue Léon et rue Stéphenson)

Augmentation de l'offre de stationnement pour les livraisons, les vélos et les motos

#### Carrefour des rues Léon/Myrha :

-Il est proposé de traiter le carrefour avec un plateau surélevé au droit de la salle le 360° : le traitement au sol en pavés doit apporter un caractère moins routier

-Le tronçon entre le square Léon et la rue Myrha pourra être aménagé en voie piétonne afin de créer une continuité dans le cheminement des piétons : traitement au sol en dalles ou pavés granit

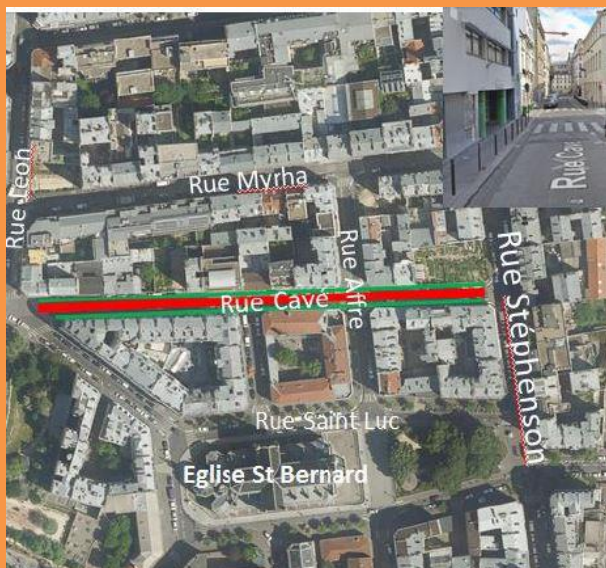


### Calendrier prévisionnel :

Phase réalisation	
Phase 1 : carrefour Léon et Myrha avec section « Piétonne » Léon	Durée estimative des Travaux : 3 mois à partir de Juin 2019
Phase 2 : Rue Léon – Rue Myrha	Durée estimative des Travaux : 6 à 8 mois À partir de septembre 2019

- **Apaiser la rue Cavé (Place Léon) Budget Participatif 2017**

**Périmètre du projet :**



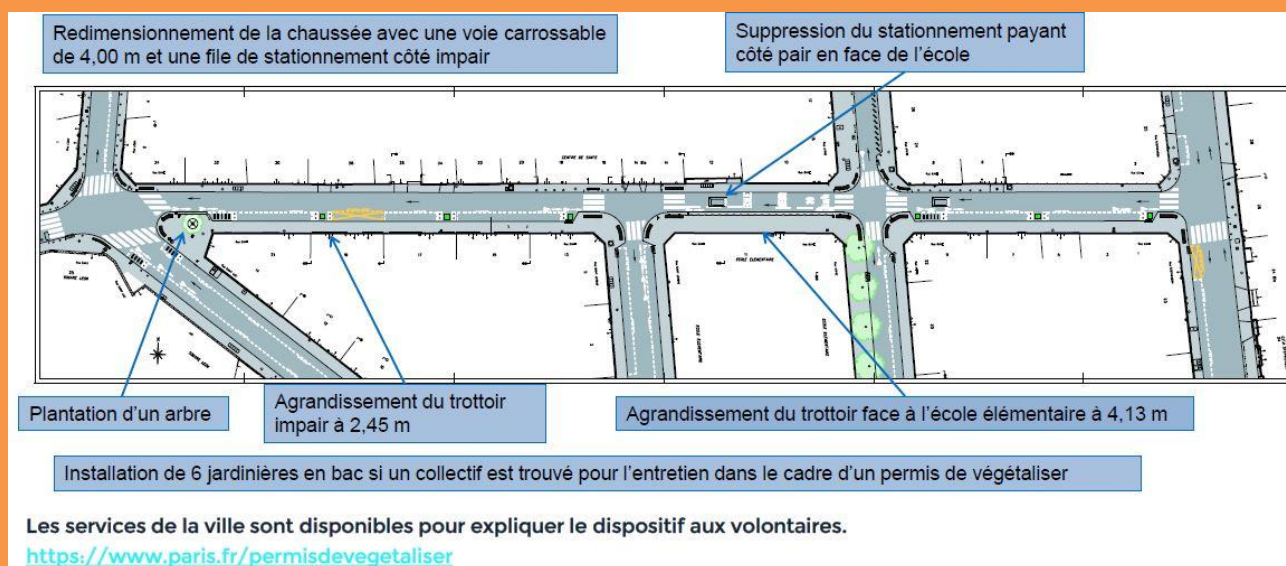
**Les objectifs généraux du projet :**

- Apaiser la rue
- Renforcer la végétalisation
- Élargir les trottoirs, notamment au droit de l'école élémentaire

**Calendrier Prévisionnel :**

- **Mai 2019** : Travaux d'assainissement
- **Juin à août 2019** : Travaux de Voirie
- **Livraison pour la rentrée 2019**

**État projeté:**



- **Une rue-jardin Richomme – Budget Participatif 2017**

**Le projet prévoit:**

- Dans un premier temps, un apaisement de la circulation dans cette rue où se situent une crèche et une école élémentaire
- Une végétalisation de la rue (encore en construction) une fois les travaux de voirie terminés, une réunion sur site s'est tenue en avril avec les écoles, les porteurs de projets, l'équipe de développement locale et la mairie du 18<sup>e</sup>

**Concrètement les travaux de voirie qui se dérouleront cet été et prendront fin à la rentrée consistent en :**

- La création d'une nouvelle traversée piétonne au niveau du 20 rue Richomme, avant la crèche
- La mise en place d'un carrefour surélevé et la pose de trois ralentisseurs à l'angle des rues Richomme et Erckmann-Chatrian



- **Ouverture d'une ressourcerie, d'un atelier de réparation de vélos et d'un café solidaire au 4 bis rue d'Oran - Budget Participatif 2018**



À l'automne ouvrira au 4bis rue d'Oran un nouveau lieu de convivialité ouvert à tous les habitants: **les Ateliers de la Goutte d'Or.**

Ce grand local accueillera à la fois :

**une ressourcerie**, le POULPE (la Bricollette)

**un atelier vélo solidaire** (SoliCycle),

**un café solidaire** (les Marmites Volantes)

Les objectifs des Ateliers de la Goutte d'Or sont les suivants :

- Promouvoir le développement durable et notamment la prévention des déchets,
- Développer le réemploi et l'économie circulaire
- Sensibiliser au réemploi, à la réutilisation et la réparation en général, promouvoir la consommation responsable et les pratiques écoresponsables des particuliers
- Promouvoir l'usage du vélo dans le 18ème et dans Paris
- Développer l'emploi pour les publics fragiles via un dispositif Atelier Chantier d'Insertion
- Offrir un service aux usagers afin d'encourager la pratique du vélo
- Créer un lieu vivant d'échange autour d'une activité innovante, rassemblant plus largement les riverains et le public parisien
- Promouvoir le lien social

**Solicycle proposera notamment:**

- La récupération, la remise en état de vélos, la mise à disposition de pièces détachées d'occasion.
- La vente de vélos d'occasion.
- L'animation d'ateliers d'auto-réparation de vélos.
- La mobilisation des usagers dans le projet.
- Le marquage de vélos au [Bicycode®](#).
- L'apprentissage du vélo.
- L'accueil du public.

**Côté Ressourcerie :**

- Collecte d'objets encombrants des particuliers.
- Tri, nettoyage, réparation, revalorisation, upcycling des encombrants collectés.
- Vente à prix solidaires.
- Tenue d'un vestiaire à destination de publics fragiles avec redistribution gratuite de matériel de première nécessité.
- Ateliers de sensibilisation à l'environnement, la réparation, la consommation responsable, l'artisanat et au faire soi-même

**Le café solidaire, géré par Les Marmites Volantes, proposera notamment:**

- Des brunchs les samedis ;
- Une offre de boissons et de restauration légère à prix solidaires les midis
- Des produits de qualité, locaux, biologiques ou issus de circuits courts ;

